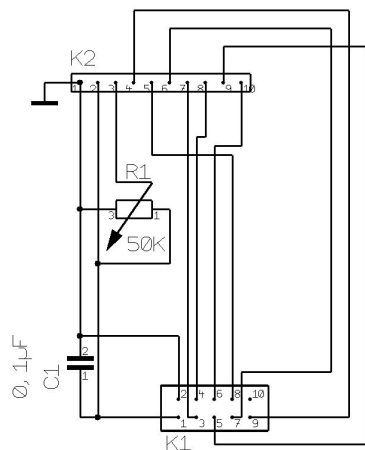
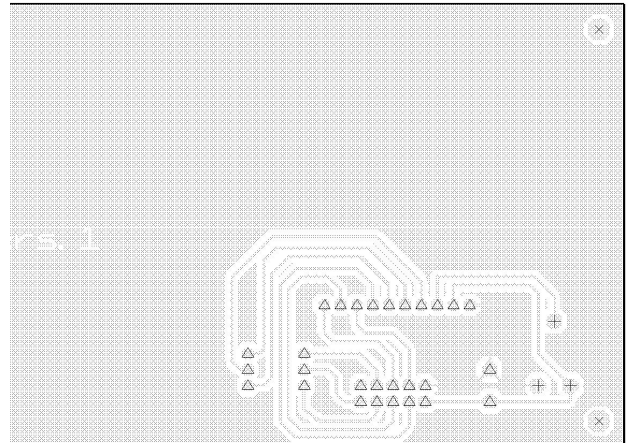


Stromlaufplan



Bohrplan



Es werden 3 Bohrer benötigt:

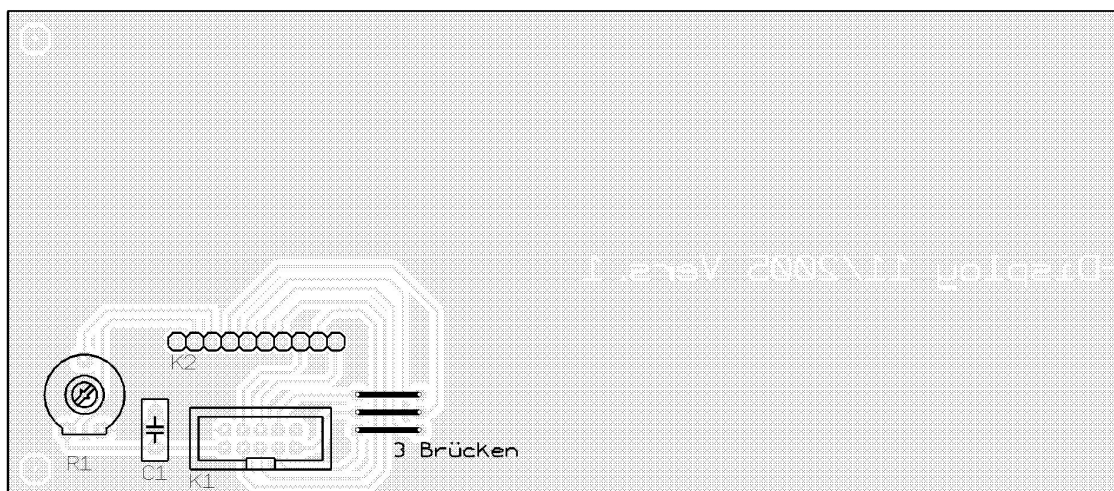
28 x 1,000 mm: Leeres Dreieck.

3 x 1,100 mm: Kreuz.

4 x 3,200 mm: X.

Insgesamt 35 Bohrungen.

Bestückungsplan



Stk	Kurzz.	Wert	Reichelt Best. Nr.
1	C1	0,1µF	MKS-2 100
1	K1	Wannenstecker	WSL 10G
1	K2	LCD Display HD44780 komp.	z.B. LCD 161A (1x16 Zeichen)
1	R1	47K	RT 10-L 47K

Zu der Beschaltung des LCD Displays bitte Blatt 2 beachten!

Name:	Elektronikschule Tett nang	Datum:	Blatt: