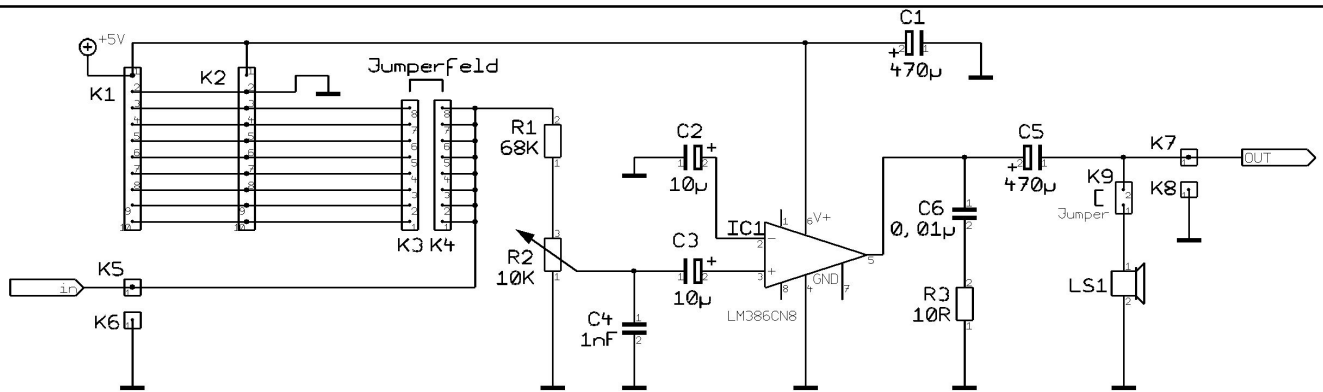
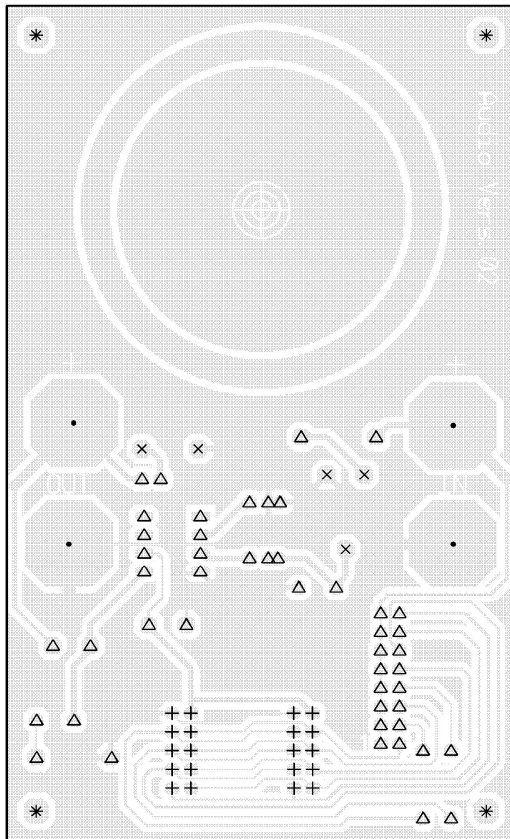


Thema: Mikrocontroller Zusatzplatine: NF- Verstärker



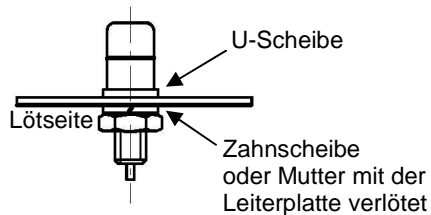
Bohrplan



Bohrerliste:

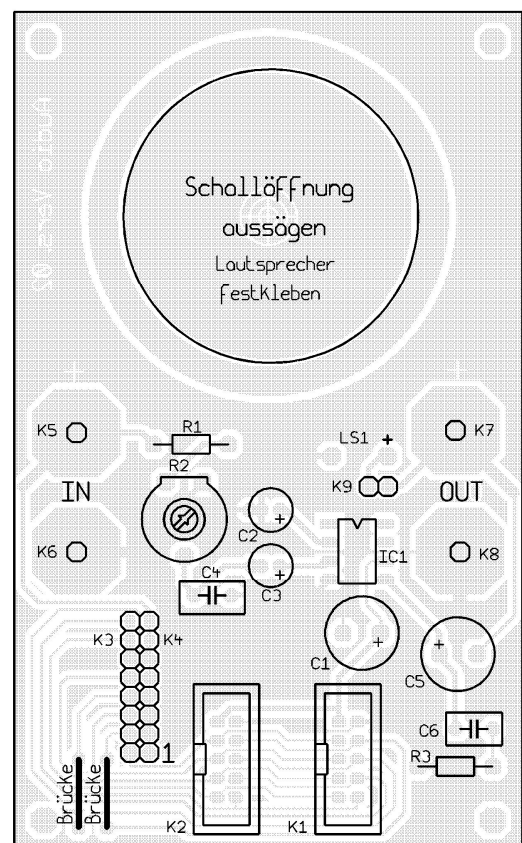
Es werden 5 Bohrer benötigt:

- 48 x 0,8 mm: Leeres Dreieck.
- 20 x 1,0 mm: Kreuz.
- 5 x 1,3 mm: X.
- 4 x 3,2 mm: Stern.
- 4 x 6,0 mm: Punkt.



Montage der 4mm Buchse

Bestückungsplan



Stk	Kurzz.	Name/Wert	Reichelt Best. Nr.
1	R1	Widerst. 68K	
1	R2	Trimmer 10K	RT10-L 10K
1	R3	Widerst. 10R	
2	C1/C5	Elko 470µF/16V	RAD470/16
2	C2/C3	Tantalkon. 10µF/16V	TANTAL10/16
1	C4	Keramikkon. 1nF	NPO-5 1,0n
1	C6	Kondens. 100nF	MKS-2 100n
1	IC1	LM 386	LM 386 DIP
1	K3/K4	Stiftleiste	SL 2x10G 2,54
1	K9	Stiftleiste	Rest von K3/K4
2	K2/K3	Wannenstecker	WSL 10G
2	K5/K7	4mm Buchse rot	BB 4RT
2	K6/K8	4mm Buchse blau	BB 4BL
2	LS	Lötstützpunkt	RLP 100 (100Stk)
1	-	Lautsprecher 8Ω	BL50A

Name:

Elektronikschule Tettang

Datum:

Blatt: